



# Éducation artistique et culturelle Inspé de Versailles Newsletter Mai/Juin 2020

## Qui sommes-nous ?

Le service Éducation artistique et culturelle est force de proposition auprès des formateurs pour la construction de projets EAC dans le cadre des formations (Masters MEEF tous parcours) grâce aux contacts et conventions de partenariat qu'il établit avec des institutions culturelles.

Il met également en œuvre des Projets Artistiques et Culturels Tutorés hors temps de formation pour les étudiants et des visites pour les personnels de l'Inspé.

## L'EAC en quelques chiffres

### Année universitaire 2018-2019 :

- **3399 étudiants** de licence au master (toutes mentions confondues) ont bénéficié dans leur formation de visites conférences dans les musées ou autres institutions culturelles et ont également suivi des ateliers de pratiques culturelles.

- **30 partenaires** (dont 13 conventions cadre ont été signées) dans divers champs artistiques (spectacle vivant, civilisation, lieux patrimoniaux, sculpture, arts modernes et contemporains, musique, littérature, domaine scientifique...).

- **10 visites** organisées pour les personnels enseignants et administratifs de l'Inspé (théâtre, exposition Toutankhamon, concert classique, visite guidée au Château de Versailles, représentation cirque Plume...).



**Françoise Ravez**, chargée de mission EAC et formatrice en master Lettres (universités de Cergy et de Nanterre). Elle enseigne également en master CPECP « médiation culturelle ».

Sa connaissance de l'offre culturelle de l'Ile-de-France et ses contacts avec les partenaires de l'Inspé en font votre interlocutrice pour la conception et le montage de vos projets, visites et ateliers artistiques, culturels et scientifiques.

06 30 91 55 88 [francoise.ravez@cyu.fr](mailto:francoise.ravez@cyu.fr)



**Isabelle Leroy**, cheffe de service.

Chargée de la coordination des actions culturelles à destination des étudiants et des personnels Inspé : mise en œuvre, suivi, communication et évaluation des projets EAC.

01 30 87 47 28 [isabelle.leroy@cyu.fr](mailto:isabelle.leroy@cyu.fr)



**Amélie Baert**, assistante administrative.

Pour les questions d'organisation, la gestion administrative ou financière Amélie sera là pour vous guider !

Elle se fera un plaisir de vous accompagner dans vos projets culturels en tout genre et toujours avec le sourire !

01 30 87 47 60 [amelie.baert@cyu.fr](mailto:amelie.baert@cyu.fr)

# Pour la formation des étudiants

## Zoom sur des projets EAC en partenariat

Associez un artiste à vos cours !

2



L'orpailleuse des mers

### Sur le site d'Évry, une plongée dans les abysses

Les usagers du site ont pu traverser du 27 mai au 5 juin 2019 un univers d'une étrange beauté, où évoluaient, dans l'obscurité et le silence, des créatures marines lumineuses, aussi fascinantes qu'énigmatiques. Cette très belle installation, « Abysses », a été le fruit du travail d'étudiants du master MEEF 1er degré, encadrés par leur formatrice d'Arts plastiques, Mélanie Girault.

Ce projet, qui donne du sens à ce que peuvent apporter les projets artistiques et culturels à de futurs enseignants, est né, déclare-t-elle « d'une volonté d'expérimenter le papier comme un matériau à sculpter, et d'explorer les relations entre le papier et la lumière. »

De la représentation d'un poisson étrange en modelage, à la fabrication de structures en grillage, en bois, du recouvrement en papier à la mise en lumière au sein d'une exposition, les étudiants ont construit leur projet en réfléchissant au langage des formes et des matériaux.

Ils ont pu, avec le soutien du service EAC, bénéficier de l'intervention des artistes de *Papier à êtres* pour les accompagner dans leur démarche, qui a ainsi réuni les trois piliers de l'éducation artistique et culturelle : rencontre, pratique, savoirs.



Tentacule Abyssale

Découvrez le livret de l'exposition en cliquant [ici](#)!

## Odyssée en Yvelines

Faites venir un spectacle sur votre site de formation !

Dans le cadre de ses accords partenariaux, le service EAC peut organiser la venue d'un spectacle jeune public sur votre site de formation.

Les futurs enseignants vont découvrir ce répertoire destiné aux scolaires, se lancer dans la réalisation d'activités pédagogiques et rencontrer les créateurs et artistes. Les spectacles retenus sont toujours des « petites formes » destinées à être jouées dans des espaces ordinaires, ne nécessitant pas d'équipements techniques spécifiques.

Depuis 4 ans, le Festival bisannuel « Odyssées en Yvelines », dédié au spectacle vivant pour la jeunesse est invité à l'Inspé.



En 2018, les PES formés à Nanterre ont assisté au SUFOM à la représentation de *L'Oiseau migrateur* d'Hervé Walbecq et Dorian Rosel, dialogué avec l'auteur-metteur en scène, et posé leurs questions au délégué général jeunesse du centre dramatique national du Théâtre de Sartrouville, porteur du festival.



Cette année, ce sont deux groupes de PE stagiaires de Saint-Germain qui ont pu bénéficier de la représentation du *Joueur de Flûte*, une réécriture contemporaine par Joachim Lатарjet du célèbre conte, sur lequel s'appuie une séquence du manuel *Lectorino et Lectorinette*. Ils ont ainsi, avec leur formatrice Marthe Fradet-Hannoyer, conçu un projet professionnel s'appuyant sur le spectacle et le dossier pédagogique l'accompagnant, les propositions du manuel ainsi que sur le texte source, puis analysé leurs pratiques et celles de leurs pairs.

# L'EAC sur temps libre

## Les projets artistiques et culturels (PACTs)

Grâce à ces ateliers les étudiants, futurs professeurs, éducateurs et médiateurs, de tous les sites de l'Inspé se construisent une culture artistique et scientifique tout en développant et renforçant des pratiques en rapport et en relation avec des œuvres et des artistes.

Des temps de réflexion et de recherche sont organisés pour penser la mise en place de tels projets artistiques et culturels à l'école et dans des lieux culturels.

Ces PACTs sont proposés hors temps de formation, financés par le service EAC et encadrés par un formateur de l'Inspé. La liste des PACTs est répertoriée sur le site Inspé rubrique [Art & culture](#).

### Zoom sur 3 PACTs

#### PACT "Evi...Danse"

Coordonné par Sabine Khuong, formatrice EPS - CY Cergy Paris Université, ce PACT a pour vocation de sensibiliser les futurs enseignants à la pratique et à la culture de la danse dans sa diversité.



Gravity and other myths Backbone - La Villette

Il leur permet de découvrir la démarche de création d'artistes très différents (cette année Christian Bizzo, Emmanuel Gat, Kader Attou entre autres) à travers des spectacles, des rencontres avec les artistes et des ateliers de pratique.

Partenaires



#### PACT " Instants passions "

Proposé par Richard Guérault et Odile Bonnet, formateurs CY Cergy Paris Université, ce PACT est un espace d'expression pour les participants dans différents domaines culturels (danse, musique, théâtre...).

10 performances sous forme de lectures poétiques, saynètes, moments musicaux, organisées sur la pause méridienne tout au long de l'année et qui peuvent se poursuivre par des projets culturels et artistiques pour les PES impliqués.



Moment musical sur le site de Hirsch

#### PACT Photographie et écriture "Présence du colonial"



Fresque centrale - hall du MNHI

Animé par Anaïs Pachabézian (artiste invitée : photographie) et Luc Dall'Armellina (enseignant : écritures créatives), cet atelier interroge, à partir d'archives photographiques témoins d'un passé colonial, le regard que nous y portons aujourd'hui. L'écriture y révèle les interprétations du sujet selon la sensibilité de chacun.e.

A l'issue du workshop, la restitution des textes rédigés par chaque participant autour d'une photographie qu'il aura choisie se fera au travers d'un montage vidéo composé des photographies et des lectures des textes.

Partenaire : Musée National de l'Histoire de l'Immigration



# Pour les enseignants & administratifs

*Formation, visites, sorties...*

4

## Musée d'Orsay : formation des formateurs autour de l'exposition *Picasso bleu et rose*



Les formateurs Inspé peuvent bénéficier de visites guidées de grandes expositions parisiennes, généralement programmées le mercredi après-midi. Elles dotent les visiteurs de repères et d'outils pour programmer, autour de l'exposition, un travail avec leurs étudiants ou stagiaires.

Ainsi, l'an dernier, les collègues ont pu découvrir la grande exposition « Picasso bleu et rose » que présentait le musée d'Orsay. Les éclairages et explications de la conférencière leur ont ouvert pistes et approches indispensables pour mieux comprendre le parcours et le processus de création de l'artiste.

Dans un second temps, le groupe a eu accès aux œuvres réalisées par les élèves d'un lycée professionnel dans le cadre d'un projet partenarial avec le musée. La présentation de ce projet a été suivie d'un point sur les ressources proposées par le musée.

Deux formatrices du site de Saint-Germain, Caroline Le Gavrian et Perrine Tournant, se sont emparées de cette exposition, y ont mené leurs PES pour lesquels elles ont créé deux parcours de visite à découvrir. Pour les consulter, contactez le service EAC.

## Philharmonie de Paris : concert *Charlie Chaplin with a smile pour les personnels*

Lors d'une soirée hommage au grand Charlie Chaplin, les personnels enseignants et administratifs ont pu découvrir (ou redécouvrir) une sélection d'extraits d'œuvres inoubliables projetées sur grand écran et accompagnée par des œuvres de Brahms, Wagner et de l'artiste lui-même.

Entre rires et larmes, comédie et émotion, grâce à des inédits jamais projetés, les personnels ont pu revivre en ciné-concert les grands moments d'un des plus grands artistes du XXe siècle.

Si vous souhaitez avoir un aperçu de cette soirée inoubliable, cliquez [ici](#)



*Salut final de l'orchestre et de Chaplin !*



# Actualités de nos partenaires

**Même si nous ne pouvons pas nous rendre sur place...**

5

## Versailles vient à vous !



Quel sport très populaire à la Cour est l'ancêtre du tennis ? Comment se chauffait-on au Château ? Quand la pomme de terre est-elle entrée dans la gastronomie française ? Comment fêtait-on Noël à Versailles ?

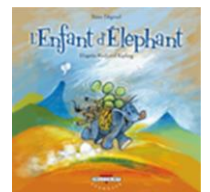
Le château de Versailles est, depuis sa création, un lieu vivant mêlant arts, sciences, innovations, fêtes, intrigues et politique... Découvrez son histoire sous un nouvel éclairage à travers la série de vidéos ludiques "Étonnant Versailles".

[Pour visionner la série](#)

## L'Orchestre de Paris s'invite chez vous !

Conte musical en vidéo — L'histoire de *L'Enfant d'éléphant*

Les musiciens de l'Orchestre de Paris et le conteur Pierre Deschamps vous offrent en [vidéo](#) un extrait du conte *Histoire de l'Enfant d'éléphant*, d'après *Les Histoires comme ça* de Rudyard Kipling.



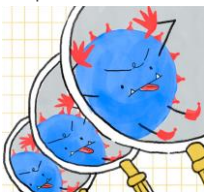
## Podcastez *Imagine Pablo* !

Conçu comme un voyage imaginaire à écouter chez soi et comme un guide singulier à suivre dans les salles du musée, *Imagine Pablo* est un programme de podcasts autour des chefs-d'œuvre du musée Picasso, développé avec le concours de la comédienne Pauline Caupenne.

Les épisodes sont mis en ligne sur [le site du musée](#).

## La science n'a pas dit son dernier eurêka !

Plus que jamais connectées, les équipes de la Cité des sciences et de l'industrie et du Palais de la Découverte déploient des trésors d'ingéniosité pour faire venir la science à vous !



Vous trouverez sur leurs sites et réseaux sociaux une constellation de vidéos, d'infos, d'activités... pour explorer et partager avec vos étudiants la science de façon concrète, vivante et surprenante ! Au programme, des infos scientifiques autour du [coronavirus](#), évidemment, mais également toute une galaxie d'autres sujets et formats.

Nos partenaires imaginent déjà la culture demain et inventent de nouvelles pratiques pour retrouver leurs publics.

A suivre... plus d'infos sur leur programmation 2020/2021 adaptée au contexte sanitaire pour la réalisation de projets EAC à la rentrée.

Bonne lecture et rdv dans 1 mois !